



# Обновление цепочки добавленной стоимости древесной продукции и решения по заготовке древесины, PUU

Научно-исследовательская программа 2009–2013

НИИ Леса Финляндии

*Программа PUU (Древесина) повышает уровень знаний о заготовке, качестве и использовании древесины, поддерживает развитие и внедрение новых продуктов, услуг, концепций бизнеса и информационных систем*

**METLA**

# Ключевая информация

- Срок программы 2009–2013 гг. (11 тематических проектов Metla + 7 проектов с внешним финансированием на начало 2010 г.)
- Дисциплины: лесная техника, древесиноведение, технологии, деловая экономика и лесное планирование
- Задействованный персонал Metla - 30–40 научных работников + 5–10 человек техперсонала
- Директор программы доктор наук Хенрик Хераярви

# Промышленный и научный консультационный совет

Name	Organisation
Ilmari Absetz	The Finnish Funding Agency for Technology and Innovation
Eino Hekali	Honka Ltd.
Simo Jaakkola	The Trade Association of Finnish Forestry and Earth Moving Contractors
<del>Erno Järvinen (chairman)</del>	<del>The Central Union of Agricultural Producers and Forest Owners</del>
Reima Sutinen	Ministry of Employment and the Economy
Minna Lappalainen	University of Jyväskylä
Leena Paavilainen	Finnish Forest Research Institute
Timo Pihkala	Lappeenranta University of Technology
Timo Pöljö	Metsäliitto Ltd.
Olli Raunio	Raunio Timber Ltd.
Jouko Silen	Stora Enso Timber Ltd.
Hanna Vilkmán	Ponsse Ltd

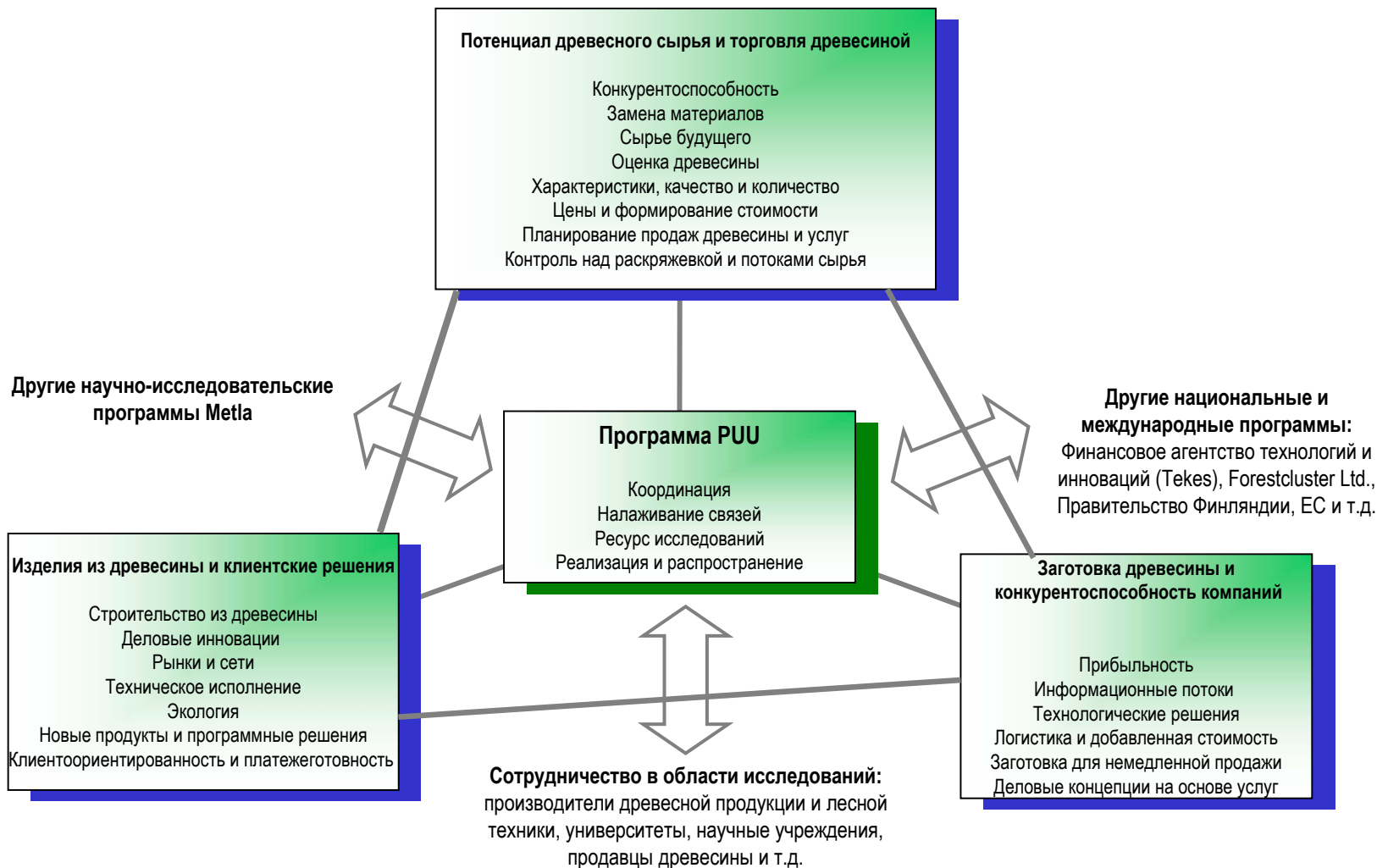
# Задача программы PUU

Цель программы PUU – повысить конкурентоспособность отрасли древесной продукции (крупных и малых предприятий), лесозаготовительных организаций и продавцов древесины путем производства информации о :

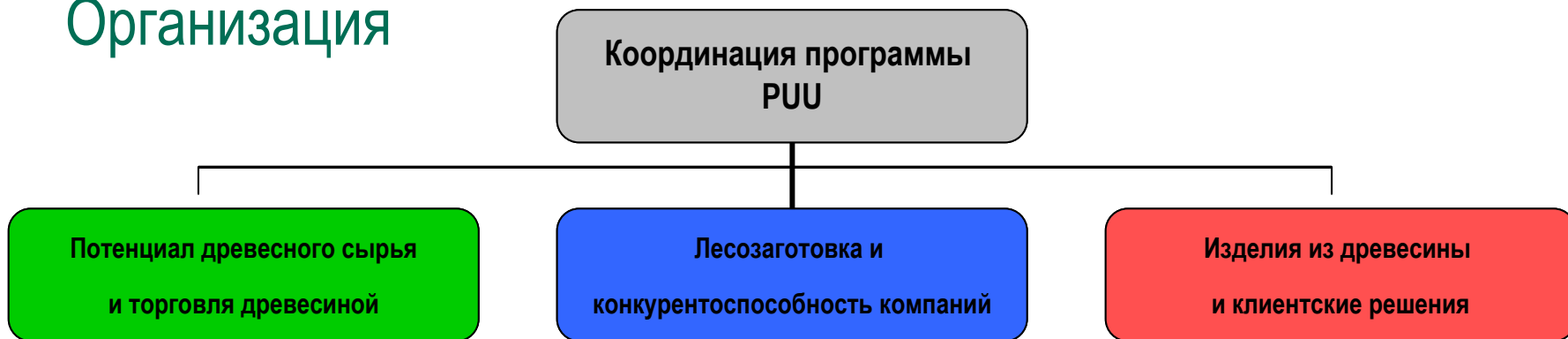
- качестве сегодняшнего и будущего запаса на корню;
- древесных материалах, новых древесных продуктах и конечных пользователях. Их конкурентоспособности, технической и экологической эффективности;
- технических, сервисных и деловых решениях, которые повышают ценность клиента и конкурентоспособность заготовки и продажи леса;
- новых клиентах, услугах, продуктах и сетевых решениях, на основе приращения стоимости в деревообрабатывающей отрасли;

и участия в разработке и внедрении продуктов, услуг, процессов и деловых концепций.

# Потребности в знаниях о цепочках ценности древесной продукции и их отношении с программой PUU



# Организация



## Тематические проекты в 2010 г.:

- Сырьевой потенциал, характеристики, и конкурентоспособность сосны обыкновенной и ели европейской в деревообрабатывающей промышленности, 2008–2012 гг. (Эрки Веркасало)
- Оценка количества, качества и ценности древесного сырья для продажи и заготовки древесины, 2008–2012 гг. (Юкка Милинен)
- Экологическое влияние погоды и устойчивая к гниению древесина, 2009–2013 гг. (Мартти Веналайнен)
- Возможности оборудования и приспособлений при использовании лесной техники, 2008–2010 гг. (Матти Сирен)
- Прибыльность, развитие бизнеса обслуживания лесозаготовительных компаний, 2007–2010 гг. (Маркку Пенттинен)
- Новые логистические и технологические инновации в лесозаготовке в лесной промышленности, 2009–2011 гг. (Кари Ваатайнен)
- Технология и логистика промышленной и энергетической древесины в Финляндии и в ЕС, 2006–2010 гг. (Антти Асикайнен)
- Новые решения в отношении древесной продукции и ее конкурентоспособности, 2008–2010 гг. (Хенрик Хераярви)
- Деловые сети, инновации и новые концепции продуктов и услуг в производстве продукции для отрасли деревянного строительства 2009–2011 гг. (Томас Риммлер)
- Сегмент клиентов деревообрабатывающей отрасли и его потребности в продуктах и услугах на международных рынках, 2010–2012 гг. (Кари Валтонен)
- Определяющие факторы выживания и устойчивого роста предприятий, занимающихся деревянным строительством, 2010–2012 гг. (Пекка Макинен)

## Проекты с внешним финансированием на начало 2010 г.

- Создание ценности в цепочках поставок древесины (WOODVALUE), 2008–2010 гг.
- Успешное плотницкое предприятие, 2009–2011 гг.
- Меньше – это больше, разумные лесозаготовки, 2008–2010 гг.
- Развитие ресурса *Pinus sylvestris* L., 2008–2010 гг.
- Характеристики строительных и садовых продуктов, изготовленных из тонкомерной древесины, 2008–2010
- Анализ рентабельности и использование вторичных продуктов сосны обыкновенной, 2009–2011 гг.
- Вторичная переработка и использование древесных продуктов, 2009–2010 гг.

# Сотрудничество с Россией в предыдущие периоды\*

- Качество и устойчивость импортируемой ели и сосны с точки зрения конечного потребителя пиломатериалов
- Характеристики круглого леса и пиломатериалов ели европейской из Лапландии и Республики Карелия (северная часть)
- Сводка по замерам круглого леса
- Обзор по фанере и шпону из берёзы: рынки, продукты и сырьё
- Лесные отрасли, деревянное строительство и рынки деревянных домов

\* List of publications provided separately

## ***ВИЗИЯ***

В результате реализации программы РУУ Metla на национальном уровне выйдет на передовое место и на международном уровне войдет в число общепризнанных экспертных организаций по трем направлениям:

1. Потенциал древесного сырья и торговля древесиной
2. Лесозаготовка и конкурентоспособность компаний
3. Изделия из древесины и клиентские решения

# За более подробной информацией обращайтесь:



Директор программы Хенрик Хераярви

Henrik.Herajarvi@metla.fi

+358 50 391 3037



Координатор Эрkki Веркасало (Потенциал древесного сырья и торговля древесиной)

Erkki.Verkasalo@metla.fi

+358 50 391 3020



Координатор Матти Сирен (Лесозаготовка и конкурентоспособность компаний)

Matti.Siren@metla.fi

+358 50 391 2335

Координатор Хенрик Хераярви (Изделия из древесины и клиентские решения)

Henrik.Herajarvi@metla.fi

+358 50 391 3037

<http://www.metla.fi/ohjelma/puu/index-en.htm>